

Industriniai motyvai, sušildyti medžio

Tekstas > Aušros Narkeliūnienės
Nuotraukos > Leono Garbačiausko

Pradėjusi projektuoti šeimos būstą Vilniuje per du aukštus, Indrė Sunklodienė ilgai nedvejojo – jaunai šeimai labiausiai patiks šviesus skandinavų stilius su industriniais motyvais. Būsimieji būsto šeiminkai visiškai pasitikėjo kūrėja, todėl, norėdama, kad pagrindines namų erdves užpildytų ne tik metalo elementai ir būstas nepavirstų gamyklos cechu, atsvarai interjero autorė gausiai naudojo medžio detales bei medinius paviršius.

103 m²



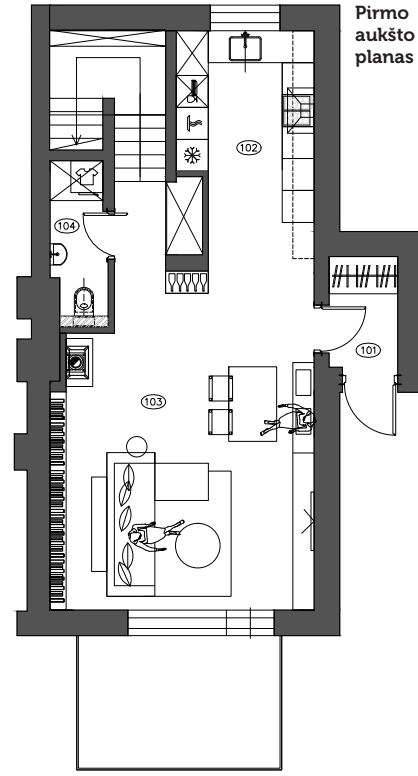
Š iame interjere neapsiribojama vien industrinio stiliaus ekspresija ir žavesiu. Nors ir labai išraiškingu. Kiekvienai erdvei interjero autorė stengėsi surasti savotišką pažinimo raktą – funkcionalų ir pakankamai efektingą elementą, kuris būtų stiprus tiek stiliumi, tiek idėja, maloniai stebintų ir žavėtų. Autorė, sukūrusi ne vieną pramoninio stiliaus interjerą ir loftą, prisipažįsta, kad išskirtinės erdvės detalės buvo atspirties taškas dėliojant, koks interjeras tiktų naujame būste jaukiame mažaaukščių namų kvartale sostinės Santariškių mikrorajone. Kadangi buto perplanuoti nereikėjo – šeimnininkus ir jiems talkinusių architektę erdvių išdėstymas visiškai tenkino (akivaizdi pažanga NT rinkoje), Indrė susitelkė ties pirmo aukšto tekstūromis. Interjero autorė nesistengė kaip nors ypač efektingai

dekoruoti ar dailinti jaunos šeimos būsto – čia derinamų skirtingų medžio tekstūrų bei atspalvių, santūrios spalvų paletės (juoda, balta ir pilka) visiškai pakako norimam jaukumui sukurti. Interjerą pagyvina keli samanų ir gelsvos spalvos akcentai, būsto erdvėms įvairovės suteikia baltai dažytų plytų mirgėjimas, struktūrinio tinko melanžas lubose. Stengtasi, kad pagrindinės interjero medžiagos būtų natūralios – mediena, metalas, tekstilė, o viską vienyti neutrali balta erdvių spalva. Didžiuma atvirų baldų pagaminta iš metalo: lentyna, spintelė, vyninė, higienos patalpos stalviršis, darbo zonos siena ir spinta. Visa tai sušildoma medžiu bei tekstile. Miegamasis sukurtas kaip atskiras pasaulis. Jo labai maža ir aukšta erdvė buvo bene didžiausias architektės galvosūkis. Ji nusprendė čia akcentuoti galvūgalį, šį

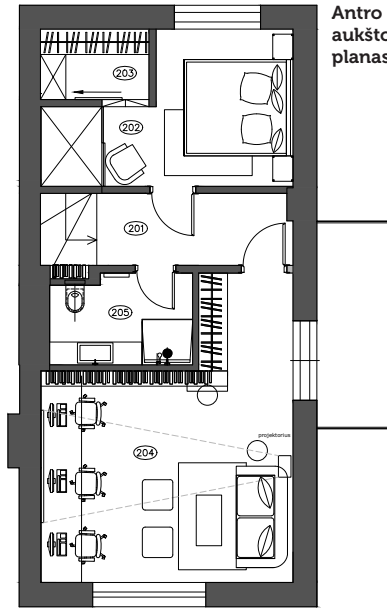
paryškindama ir pabrėždama – juk tai svarbiausias miegamojo akcentas. Galinė – galvūgalio siena aptaisyta skirtingo tankumo ažūrinėmis MDF plokštėmis, o jaukumo kambariui suteikia lengvai krintančios vilnos audinio užuolaidų draperijos. Vientisumo bei lengvo žaismingumo būstui suteikia interjero autorės tiek virtuvėje, tiek vonioje kartojamas „išbyrėjusių“ plytelių motyvas. Kaip sako pati I. Sunklodienė, taip tarsi pereinama nuo griežtų formų prie mažiau įpareigojančių. Daug dėmesio skirta darbo kambariui, kuris atspindi ir čia gyvenančių žmonių asmenybes. Šeimnininkai turi galimybę (ir ja naudojasi) dirbti namuose. Beje, ir buto interjeras buvo kuriamas ar sprendimai derinami taip pat per atstumą (šeima tuo metu gyveno Londone). Grįžę į jau įrengtus namus, jie liko patenkinti architektės darbu. ■



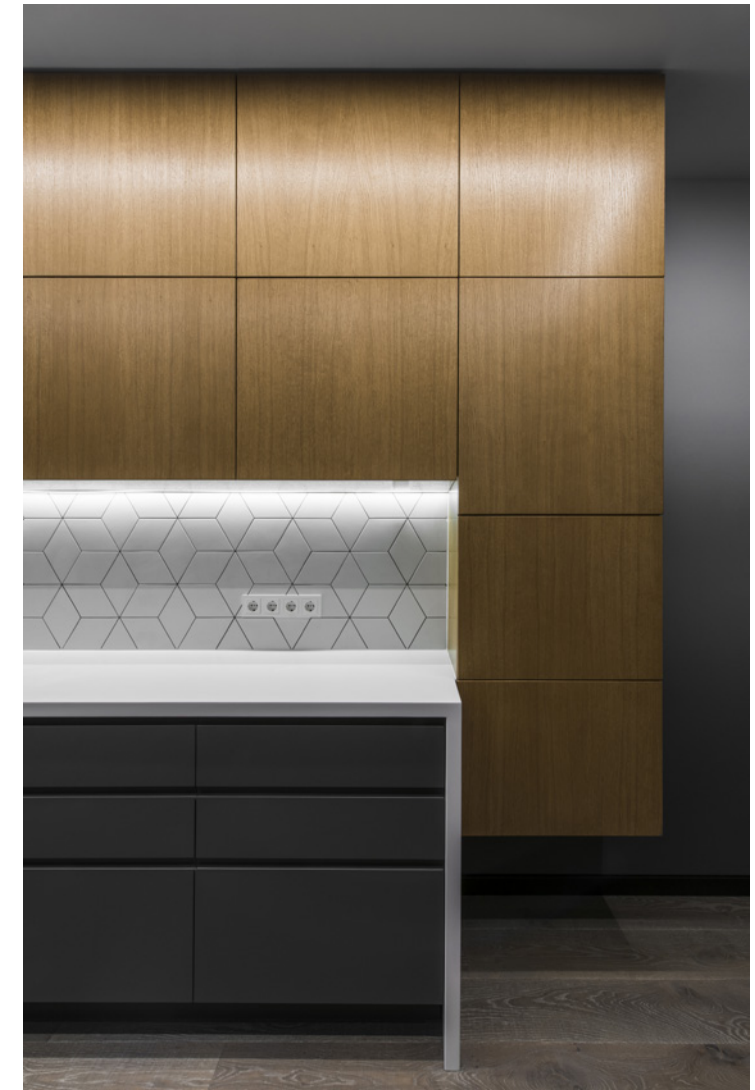
Interjero autorė **Indrė Sunklodienė**:
„Kadangi esu architektė, tai, matyt,
gėlytės tikrai ne man. Gal dėl to
interjeras atrodo vyriškas, jame gausu
tamsių spalvų bei metalo. Bet jaukumas
viską atperka, o „pipiriukai“ – papildo.“



Pirmo aukšto planas



Antro aukšto planas





Tamsiai mėlyna – labai elegantiška spalva, alsuojanti solidumu ir stiprybe. Derinama su pistacijų žalsva, butui ji suteikė žaismingumo.

Namuose projektuojant apšvietimą, svarbiausia, kad jis būtų ne per ryškus, neerzintų akių ir tolygiai apšviestų norimas vietas. Todėl architektė naudojo lubose paslėptus šviesos šaltinius. Visi į lubas įleidžiami ir prožektorių tipo šviestuvai, sukuriantys kokybišką ir ir efektyvią dirbtinę šviesą namo erdvėse, išgyti salone „Ardena“.



ARDENA
APŠVIETIMAS
ELEKTROTECHNIKA
ŽALIUZĖS

Vilnius: Vytenio g. 20
 Tel. (8 5) 216 07 17
 El. p. info@ardena.lt;
 Verkių g. 44, PC „Unideco“
 Tel. (8 5) 205 52 66
 unideco@ardena.lt
Kaunas: Savanorių pr. 288
 Tel. (8 37) 312 753
 El. p. kaunas@ardena.lt
Klaipėda: Minijos g. 62
 Tel. (8 46) 381 111
 El. p. klaipeda@ardena.lt
Šiauliai: Pramonės g. 17B, NIC centras
 Tel. (8 41) 523 881
 El. p. siauliai@ardena.lt
www.ardena.lt





Visose šio namo erdvėse architektė parinko plačias pilkai tonuotas ąžuolo lentas, kurios yra praktiška ir išraiškinga danga. Tokios pat salone „Medžio stilius“ įsigytos lentos, panaudotos ir laiptų apdailai, išsaugo stilistinį būsto vientisumą.




medžio stilius
— nuo 1999 m. —

Grindys, durys ir laiptai
iš natūralaus ąžuolo –
pagaminti specialiai Jums!

www.parketas.lt

