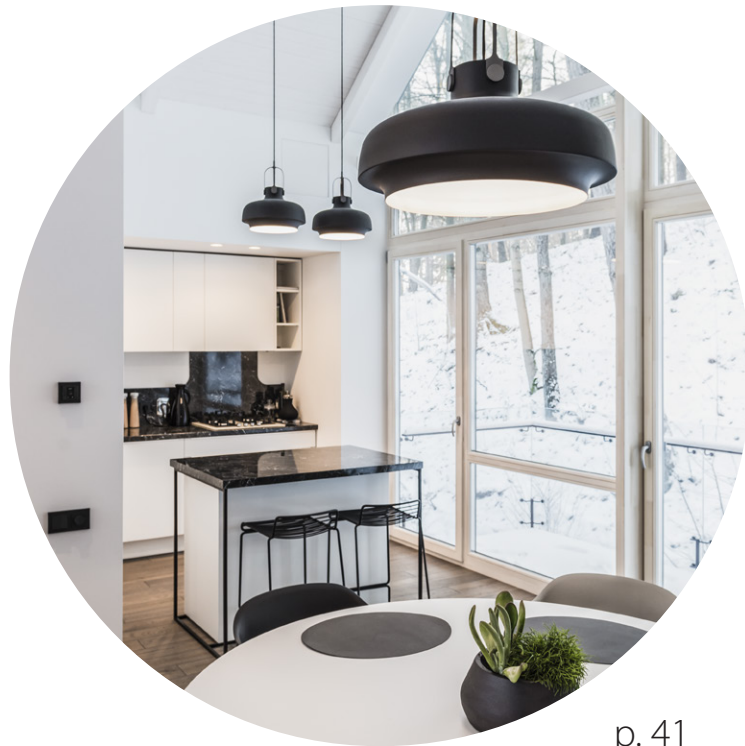


Naujas
stilius

Dvi erdvės interpretacijos viename kvartale



Kurdamos būstų naujos statybos namų kvartale sostinės Rasose interjerus, dizainerės įkvėpimo galėjo semtis iš šalia esančios gamtos vaizdų. Be to, idėjas siūlė ir įspūdingos vidaus erdvės po šlaitiniais stogais. Kaip pripažįsta interjerų autorės, tai paskatino sukurti gyvybe ir skaidrumu alsuojančius namus, puikiai atspindinčius šeiminių gyvenimo būdą ir pomėgius. Abu interjerai šiemet pristatyti žurnalo „Namas ir aš“ kasmet organizuojamame individualių namų, interjerų ir kraštovaizdžio konkurse „Tendencijos“.



p. 41



p. 54

Šiaurietiškos gamtos grafika

Tekstas > Aušros Narkeliūnienės
Nuotraukos > Kerniaus Pauliukonio

Atrodo, kad medžiais apaugusio šlaito grafika pro vitrininius būsto langus įžengė į dizainerės Gabijos Pažarskytės įgyvendintą projektą, skirtą jaunai vilniečių šeimai. Keletas juodų štrichų suskamba tarsi harmoniją kuriančios natos baltoje erdvės partitūroje.

Konkurso dalyvis

tendencijos
NAMAS IR AŠ

Generalinis rėmėjas

hansgrohe

Rėmėjai:

RUUKKI
LIVING. WORKING. MOVING.

H
Husqvarna
IR TU PASIRUOŠES

138 m²



Solidžiai masyvias sofas svetainėje atsveria juodi azūriniai elementai – šviestuvai, kopėtėlės viršutinei lentynų daliai pasiekti, žurnalinio staliuko kojos. Šviestuvai ir staliukas – iš salono „4 Urban Soul“.

Namo ant polių (projekto autorius – studija „Plazma“) architektūra savaime padiktavo pagrindines interjero gaires. „Buvo nesunku suprasti, ko šiai erdvei reikia, juk aplink esantis miškas natūraliai integrovosi į namo interjerą“, – sako interjero autorė.

Tarp estetikos ir praktiškumo

Du mažus vaikus auginanti šeima norėjo išsaugoti erdvę, palikti kuo daugiau laisvės judėjimui. Sumanymui įgyvendinti dizainerė pasirinko lengvą ir šviesų skandinavų stilių su keletu juodų akcentų. Baldus G. Pažarskytė projektavo tokius, kurie užimtų mažiau vietos ir būtų kuo lengviau prižiūrimi. Renkantis interjero elementus, kurie tarpusavyje derėtų ir harmoningai papildytų vieni kitus, ypač buvo akcentuojama kokybė. Interjeru siekiama kurti žaismingą nuotaiką ir suardyti monochrominės (vienspalvės) erdvės monotonią.

Bendra erdvė – antrame aukšte

Pirmame šio namo aukšte įrengti miegamieji ir svečių kambariai, o, palypėjęs laiptais į mansardinį aukštą, atsiveria įspūdinga svetainės erdvė, susidariusi dėl įrengto šlaitinio stogo. Jos neriboja beveik niekas, išskyrus higienos patalpų bloką. Pali sieną svetainėje išdėstytos lentynos su mėgstančių skaityti šeiminių knygomis, taip pat garso ir vaizdo aparatai. Lentynų apatinė dalis išlieta iš betono kaip konsolinė plokštė, po kuria yra daug vietos ne tik daiktams, bet ir malkoms, kuriomis maitinama vintažinio stiliaus krosnelė.


medžio stilus
nuo 1999 m.

Grindys, durys ir laiptai
iš natūralaus ąžuolo –
pagaminti specialiai Jums!

www.parketas.lt



Išgryninto stiliaus paieškos

Baldų masyvumą šioje erdvėje atsveria juodi ažūriniai elementai – šviestuvai, kopėtelės viršutinei lentynų daliai pasiekti, žurnalinio staliuko kojos ir net tekstilės raštai. Jaukumo suteikia tokiomis pat kaip ir šlaitinės lubos baltai dažytomis medinėmis dailylentėmis aptaisytos sanitarinio mazgo sienos, ties krosnele pridengiamos grūdinto stiklo plokšte. Jų jaukią tekstūrą paryškina paslėptas dekoratyvus šviesos diodų apšvietimas. Jis atsirado ne tik siekiant akcentuoti jaukią medžio tekstūrą, bet ir formuojant papildomą „stogelį“ – konsolę vėdinimo ir dūmų kanalams virš sanitarinio mazgo paslėpti. „Nors pati nebijau atvirų vamzdžių, jie tikrai nebuvo nei gražūs, nei tvarkingai įrengti. Tad nusprendžiau akcentuoti tik židinio ištraukiamąjį vamzdį, kuris buvo gamyklinis ir dailus, o kitoms dalims paslėpti reikėjo „stogelio“, baltų dailylenčių, viską akcentuojant šiltu LED apšvietimu“, – sako G. Pažarskytė. Pirmo aukšto tėvų miegamajame dizainerė rado būdą originaliai atskirti vonios kambarį – jis atitvertas atvira drabužine, iš vonios pusės ribojama tamsinto stiklo plokšte. Taip lengviau surasti norimą drabužį, o įspūdingą nesibaigiančios patalpos vaizdą sukuria atspindžiai veidrodyje ir pertvaros stikle.

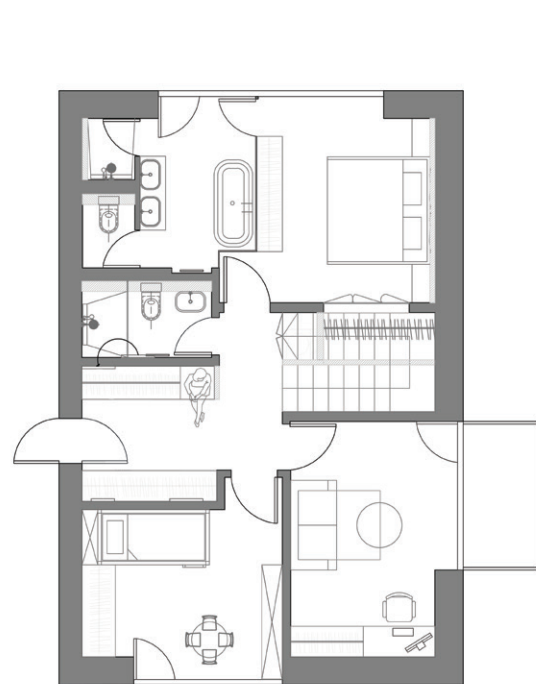


Aplink esantis miškas natūraliai „integrovosi“ į interjerą.

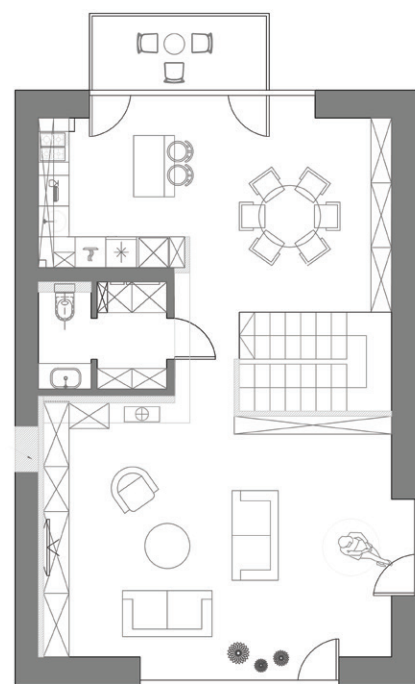
Visame namo interjere išlaikytas skandinavų stilius. Jaukumo suteikia su pastato mediniais fasadais derančios ažuolinės parketlentės (UAB „Medžio stilius“).



Dizainerė **Gabija Pažarskytė**: „Svarbiausias uždavinys buvo sukurti individualų, jaukų ir funkcionalų interjerą, kuriame vyrautų paprastumas.“



Pirmo aukšto planas



Antro aukšto planas

Nuo kontrastų iki pustonų

Higienos mazgo durys pagamintos tokios pat kaip siena, todėl nekrinta į akis. Užtat dizainerė nepabijojė juodos durų rankenos ir net juodų jungiklių bei kištukinių lizdų, kurie paprastai parenkami artimos spalvos. Kitoje laiptų pusėje įrengtuose virtuvėje ir valgomajame iš interjero visumos išsiskiria juodos kėdės, juodo granito stalviršiai ir kabamieji šviestuvai.

Miegamajame lovūgaliui interjero autorė parinko vertikaliai išdėstytą juoda spalva dažytų medinių tašelių apdailą, taip dar labiau pabrėždama juodų elementų svarbą baltame interjere.

Vaikų kambaryje – kiek kitokia spalvinė gama. Juodos ir baltos grafika čia keičia žaismingi pasteliniai tapetai, žalsvos užuolaidos ir inkilus primenančios lentynėlės. Margaspalviai krepšeliai atvirose lentynose padeda vaikams lengviau surasti norimą daiktą ir palaikyti tvarką. Tokia pati spalvinė gama išlaikoma ir vaikų dušo patalpoje.

Kokybiška visuma

„Man labai pasisekė, kad nereikėjo keisti vidaus planavimo, nes architektai, projektuodami šį namą, galvojo ir apie vidaus patalpų funkcionalumą, – sako G. Pažarskytė. – Visi interjero elementai atspindi bendrą skandinavišką stilistiką. Kurdama ar rinkdama kiekvieną detalę, galvojau apie vientisumą ir bendrą visumą, tad šiame name visi daiktai dera“.

Šeimos būsto interjerui parinkdama aukštos kokybės medžiagas – medį, stiklą, akmenį, dizainerė stengėsi sukurti kuo daugiau natūralių paviršių. ■



Lova su minkštu, klasikinio stiliaus galvūgaliu (iš salono „Subtila“) gausiai dekoruota pilka geometriniais raštais tekstilė. Modernumo patalpai suteikia ant betoninio pagrindo išdėstytų medinių tašelių kompozicija.

Subtila
soft beds

Lovų ir čiužinių salonai
Vilniuje, Kaune, Klaipėdoje

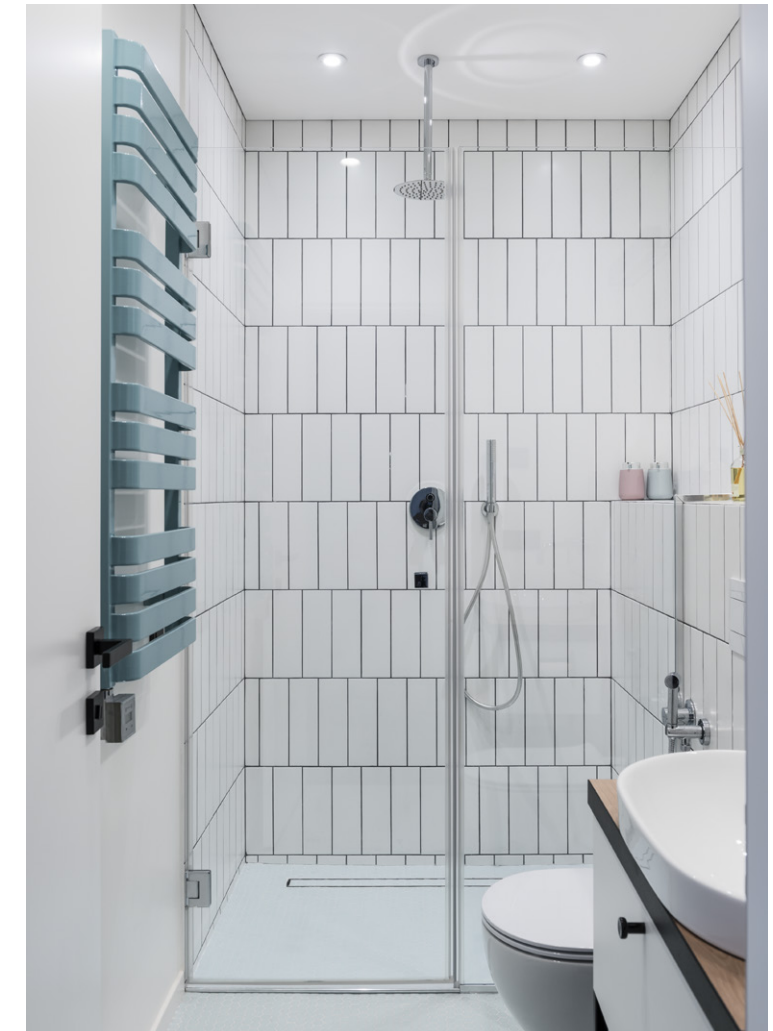
www.subtila.lt
info@subtila.lt
tel. 8 650 91 711



Dizainerė rado būdą originaliai atskirti vonios kambarį – nuo miegamojo jis atitvertas atvira drabužine, suprojektuota interjero autorės ir pagaminta „Evaldo baldų“ meistrų.



Vonios kambaryje vyrauja ritmiški elementai: radiatorius-kopėtėlės lengvai „susikalba“ su modernia spintele, kurios apačia dekoruota juodai dažytais medžio masyvo tašeliais (UAB „Evaldo baldai“).



Konkurso dalyvis

Generalinis rėmėjas

Rėmėjai:

tendencijos
NAMASIRAS

hansgrohe

RUUKKI
LIVING. WORKING. MOVING.

Husqvarna
IR TU PASIRUOŠES



Margaspalviai krepšeliai atvirose lentynose padeda vaikams lengviau surasti norimą daiktą ir palaikyti tvarką.



Jūsų svajones paversime realybe

Nestandartinių baldų gamyba
UAB „EVALDO BALDAI“

Pramonės g. 141, Vilnius
El. paštas: info@evaldobaldai.lt
Tel. +370 676 42 229
www.evaldobaldai.lt



Ažūrinių šviestuvų motyvas perkeltas ir į vaikų kambarį.

URBAN SOUL

Mindaugo g. 27, Vilnius
Tel. +370 5 2151 656
info@4urbansoul.lt
www.4urbansoul.lt

