

Nuosaikumo kryptimi

ŠIO NAMO ERDVĖSE VYRAUJA MODERNUS MINIMALIZMAS IR ŠVIESA. „SVARBIAUSIA KLAUSYTI IR SUPRASTI UŽSAKOVO SVAJONES. TUOMET GALIMA TIESIOG MĖGAUTIS KŪRIMO PROCESU IR DŽIAUGTIS REZULTATAIS“, – ŠYPSOSI INTERJERO AUTORĖ IR STUDIJOS „DIZAINO KIOSKAS“ ĮKŪRĖJA IRMINA SAVICKIENĖ.

Rasa Pangonytė
Gintaro Miltenio fotografijos

170 m²

OBJEKTAS



Irmina Savickienė

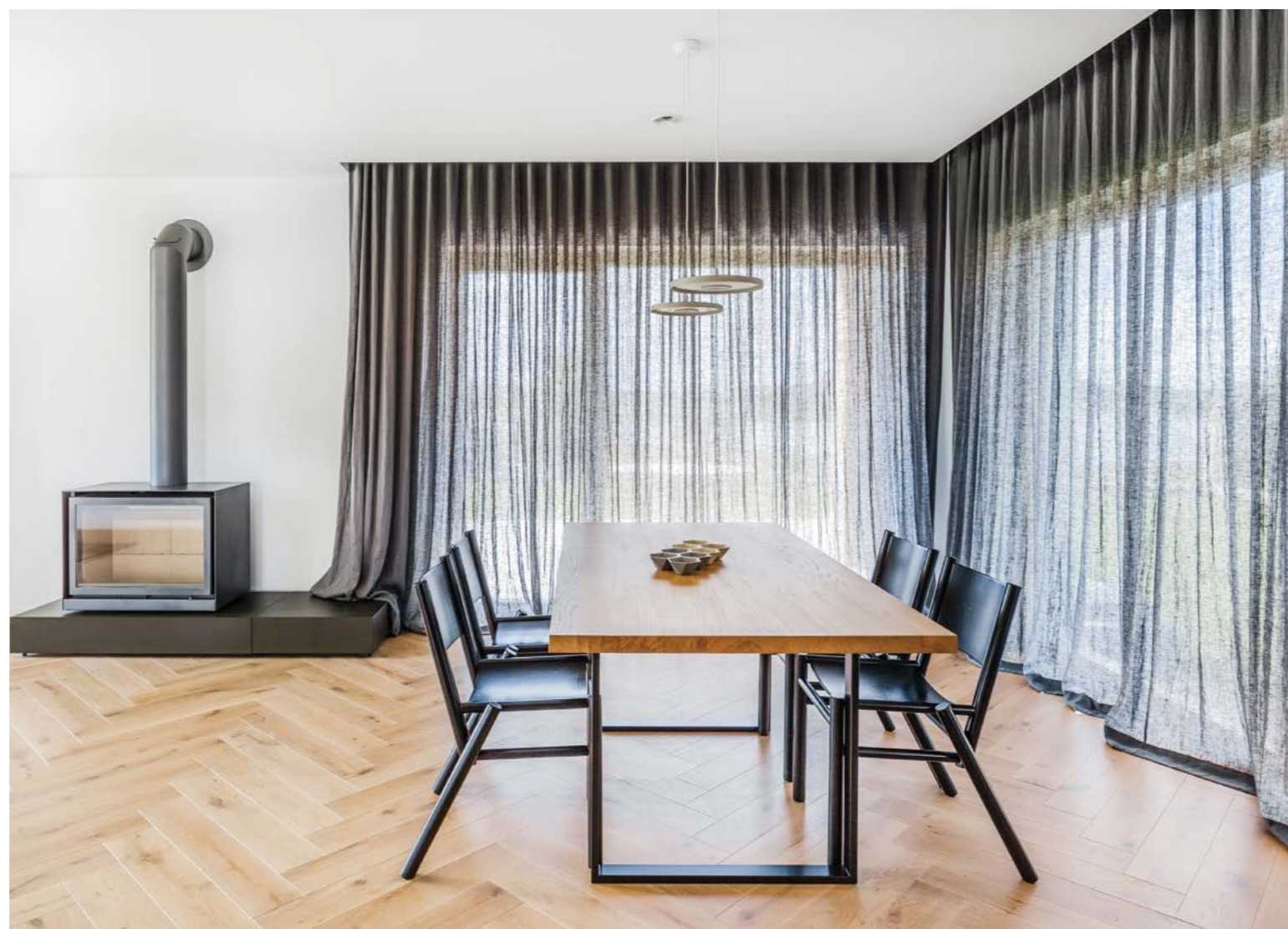


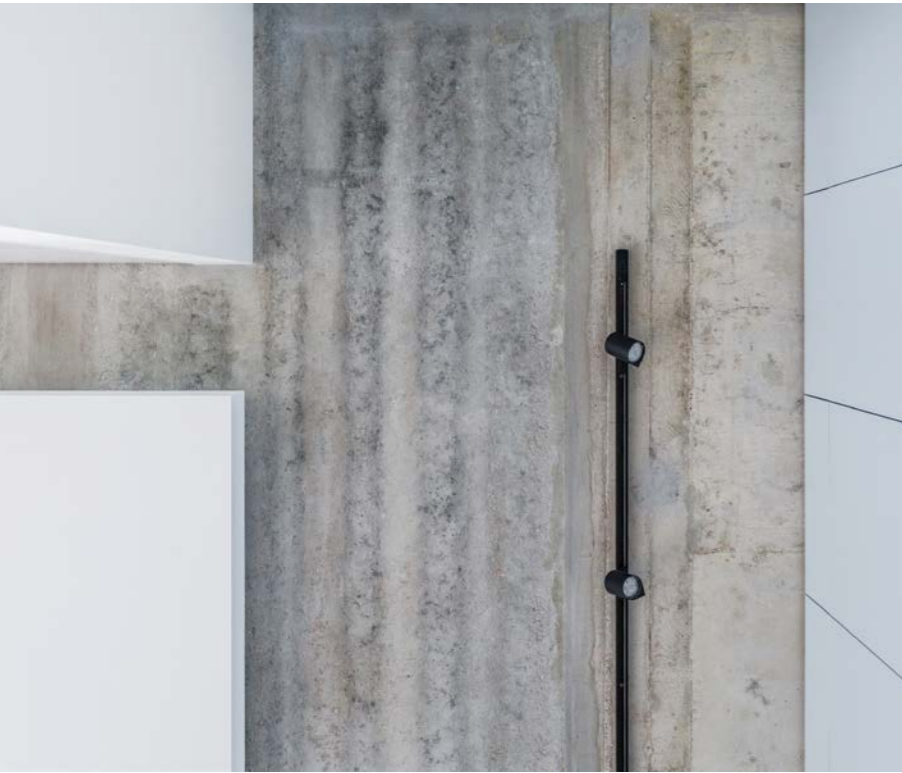
Iki smulkmenų apgalvotus virtuvės baldus pagal specialų užsakymą pagamino UAB „Robenas“ meistrai.

Šiaulių rajone gyvenančios jaunos šeimos norus atsižvelgusi interjero dizainerė dirbo vedina nuosaikumo. Jį išlaikė ir medžiagose, ir formose. Visame name vyrauja tiesios linijos, o juoda grafinė yra pasikartojantis interjero elementas.

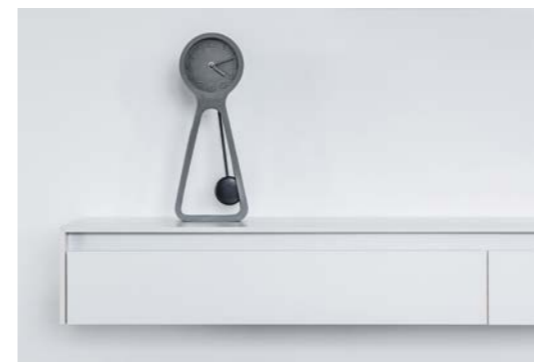
Erdvumo pojūčio nenuslopina ir baldai. Dauguma jų suprojektuoti sienų plokštumose ir talpina būtiniausius namų reikmenis.

Erdvi šviesi virtuvė ir baldai – ilgų apmąstymų ir netradicinių sprendimų rezultatas. „Dėl nedidelio sienų ploto nusprendėme įrengti virtuvės salą. Taip buvo padidintas darbatalio plotis ir atsirado galimybė dirbant gėrėtis vaizdu už lango“, – sako dizainerė. Į virtuvės erdvę darniai įsiliejo namo viduryje stūksojusi kolona. Joje I. Savickienė suformavo nišą, kurioje įrengė uždara spintą ir integravo buitinę techniką.





Interjere vyrauja achromatinių spalvų gama, kurią papildo mėlyni akcentai: svetainės sofa, šeimininkų miegamojo lova. Savitumo jam suteikia atvira gelžbetoninė perdanga, deranti su kitomis vyraujančiomis natūraliomis medžiagomis: medžiu, metalu, natūraliu linu. Betono elementai bei raštai atsikartoja ir laiptinėje, vonios kambario plytelėse. Viso namo grindis dizainerė nusprendė iškloti natūraliu parketu, šiuo metu itin madinga eglute. Šis raštas matomas ir vonios sienų plytelėse.



Namo grindims ir laiptų pakopoms salone „Medžio stilius“ interjero dizainerė išrinko natūralų ąžuolą. Madingu eglutės raštu paklotas parketas moderniam interjerui suteikia subtilų klasikos prieskonį.





Antresolėje esančiame šeimininkų miegamajame lubų aukščio skirtumui vizualiai sumažinti buvo pagamintos lentynos: ąžuolinė galvūgalyje ir metalinė ant sienos priešais lovą. „Kadangi vienoje miegamojo pusėje lubos žemos, o kitoje aukštos, ant aukštosios sienos pagaminome beveik 3 metrų metalinę lentyną, kuri ją horizontaliai padalino ir vizualiai sumažino jos aukštį“, – paaškina interjero dizainerė.

Vaiko kambariulyje integruota dvispalvė spinta taip pat parinkta neatsitiktinai. Spalvos sumažina baldo apimtį ir atskiria stalčius žaislams nuo drabužinės. Kitų daiktų, anot dizainerės, čia tiek, kiek reikalauja funkcionalumas. ■

Subtila soft beds

Subtilaus dizaino ir išskirtinės kokybės lovos ir čiužiniai
Pagaminta Lietuvoje

Gamintojo „Subtila“ ekspozicija Vilniuje,
Žirmūnų g. 70, PC „Klasikos namai“,
tel. +370 650 91711,
el. p. info@subtila.lt
www.subtila.lt

Pagrindiniai šeimininkų ir vaiko miegamųjų akcentai yra jaukios pastelinių spalvų lovos „Butterfly“ iš salono „Subtila“.

